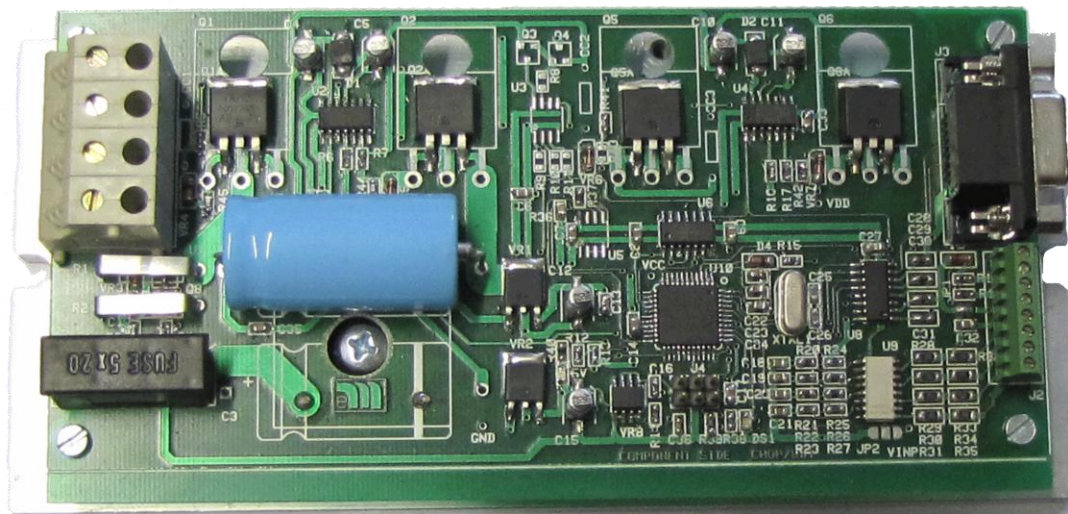


CHOP 50-105050

Controllo elettronico A Ponte con uscita PWM per motori DC ad anello aperto

La scheda CHOP-50-105050 esegue un controllo elettronico bidirezionale per l'azionamento dei motori in cc ad anello aperto. L'inversione viene fatta mediante un ponte intero a mosfet che provvede all'inversione della corrente sul motore. I parametri di funzionamento possono essere modificati tramite consolle di programmazione. Il comando di inversione può essere fatto o mediante ingresso opto isolato oppure mediante l'uso di un potenziometro. Il chopper svolge anche la funzione di recupero di energia durante la frenata. Se l'inversione del motore non è necessaria la scheda viene fornita con un solo semiponte con o senza recupero di energia.



CARATTERISTICHE TECNICHE:

ALIMENTAZIONE:.....12V - 50Vdc
 AUTOCONSUMO:.....0,50 A
 VALORI POTENZIOMETRO CONSIGLIATI:.....4K7/10K
 RIFERIMENTO D'INGRESSO:.....= Vcc
 SEGNALE D'INGRESSO:.....N°4
 ZONA DI NON LAVORO:.....0V
 CORRENTE DI REGOLAZIONE (CHOP 02-105040):.....da 0.05A @ 50 A
 REGOLAZIONE VELOCITA':.....mediante Potenziometro Esterno
 REGOLAZIONE TEMPO DI RAMPA:.....mediante software o consolle (optional)
PWM20Khz
 RISOLUZIONE PWM:.....9 Bit
 TOLLERANZA:.....+/-2%
 CAMPO DI TEMPERATURA:.....-15°C ÷ +70°C
 TERMINAZIONI SEGNALI:.....morsetto 8Poli passo 2,54mm
 TERMINAZIONE POTENZA:.....morsetto 4Poli passo 7,50mm
 GRADO DI PROTEZIONE:.....all'umidità tramite resina
 DIMENSIONI:.....160mm X 75 mm
 COMANDI:.....Start , Stop e Senso di Rotazione
 ALLARMI:.....controllo corrente assorbita, allarme temperatura 80°C,
tensione di alimentazione bassa
 VISUALIZZAZIONE ALLARMI A LED:.....Lampeggio lento corrente
Lampeggio veloce Tensione
cruscotto di visualizzazione su LCD (optional)
 Connettore di Programmazione e Interfaccia:.....9 Poli a vaschetta RS232



CHOP 50-105050

Controllo elettronico A Ponte con uscita PWM per motori DC ad anello aperto

**PRODOTTO CONFORME ALLA DIRETTIVA EUROPEA RHOS
2002/95/CE**

Codice Articolo :

F00198-1050-050

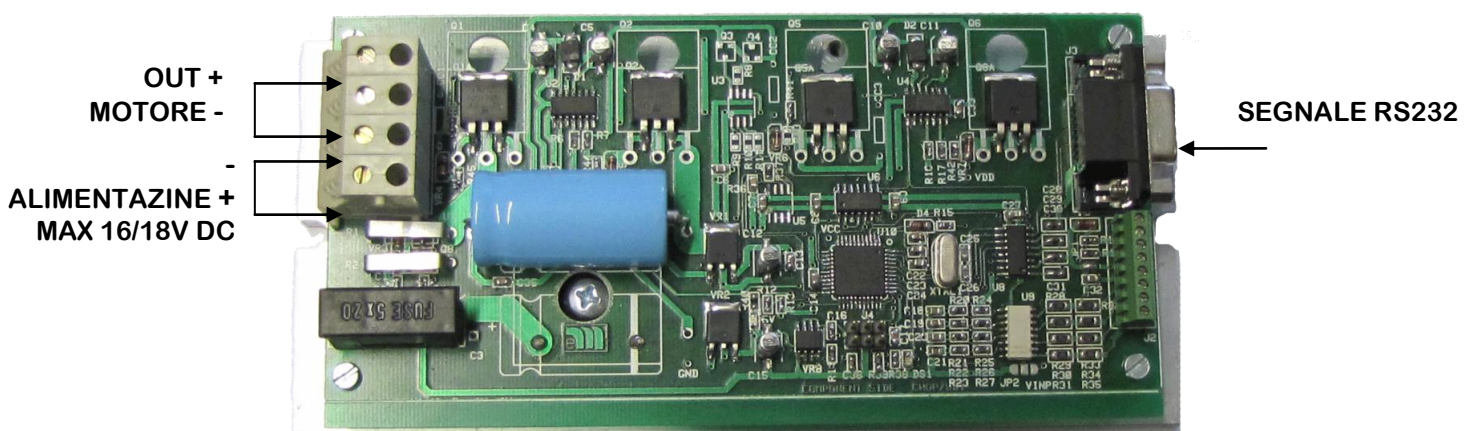
CHOP-50 105050 CONTROLLO ELET A PONTE CON USCITA PWM X MOTORI DC DA 12V A 48V AD ANELLO APERTO

APPLICAZIONI

Il controllo CHOP – 50-105050 è nato per soddisfare un'ampia gamma di applicazioni che variano dal settore industriale ad applicazioni di consumo. Elenchiamo alcuni prodotti che utilizzano questo sistema:

- IDROPULITRICI
- SCOPE ELETTRICHE
- CARRELLI PER L'IRRIGAZIONE
- BICICLETTE SERVOASSISTITE
- MONOPATTINI
- POMPE TRATTAMENTO DISERBO
- TRANSPALLET
- ELETTROMAGNETI

SCHEMA DI COLLEGAMENTO



CHOP 50-105050

Controllo elettronico A Ponte con uscita PWM per motori DC ad anello aperto

L'azienda non si assume nessuna responsabilità per eventuali errori che potrebbero essere presenti in questo documento e si riserva anche il diritto di modificare le descrizioni e dati senza preavviso.

