



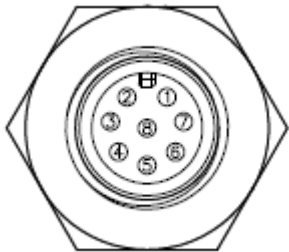
**DIN-100C**

## Regolatore Elettronico per Valvole Proporzionali Singolo Solenoide in DIN 43650

### CONNESSIONE CAVO E CONNETTORE DIN :

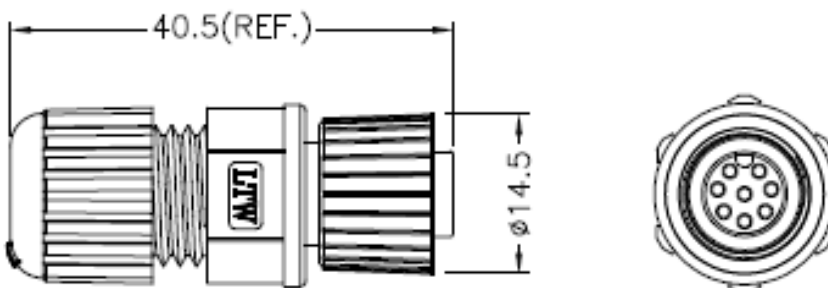
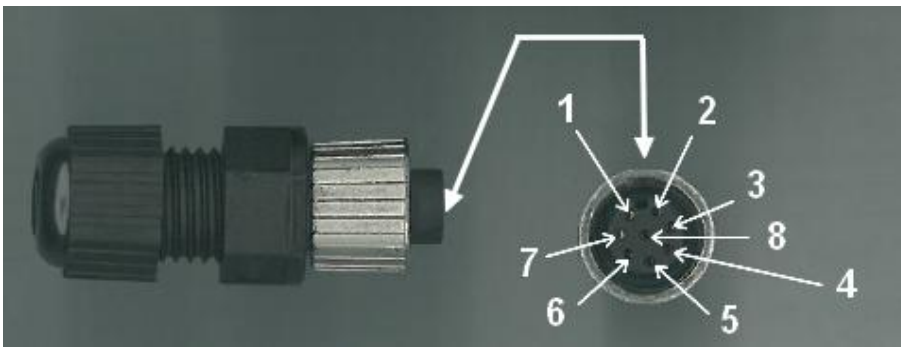
- BIANCO: + ALIMENTAZIONE 10@30VDC	<b>filo 1</b>	<b>con DIN 1</b>
- MARRONE: - MASSA	<b>2</b>	<b>2</b>
- VERDE: POSITIVO POTENZIOMETRO 5VDC	<b>4</b>	<b>4</b>
- GIALLO: SEGNALE POTENZIOMETRO (CENTRALE)	<b>3</b>	<b>3</b>
- GRIGIO: MASSA POTENZIOMETRO GND		

### CONNESSIONE M12 -08PMMS-SH8001 E CONNETTORE DIN



- 1- Alimentazione 8 -30 Vdc
- 2- Massa - GND
- 3- Out Positivo 5V (per potenziometro)
- 4- In segnale analogico (centrale potenziometro)
- 5- Can H
- 6- Can L
- 7- Can H
- 8- Can L

VISTA INTERNA DEL CONNETTORE VOLANTE



**DIN-100C**

## Regolatore Elettronico per Valvole Proporzionali Singolo Solenoide in DIN 43650

**PRODOTTO CONFORME ALLA DIRETTIVA EUROPEA RHOS  
2002/95/CE**

**Codice Articolo: F00168-C000-000 Din 100 Standard**  
**F00168-C00P-000 Din 100 con Presa Din Maschio**  
**F00168-C00P-10V Din 100 con Presa Din Maschio 0-10 V**  
**F00168-C101-000 Din 100 con In 2,5V out PWM 0**  
**F00168-CP0N-000 Din 100 con Ingresso ad impulsi con Step da 10mA a 50mA**

### FUNZIONAMENTO

Il regolatore DIN-100 è integrato in una scatola DIN 43650 che consente la rapida connessione direttamente sulla valvola, grazie alla completa resinatura può garantire un'alta affidabilità anche nelle condizioni più estreme.

Il sistema lavora sul principio delle pulsazioni modulate in ampiezza detto PWM ed è retro azionato in corrente per ottenere una corrente in uscita sul solenoide proporzionale al segnale in ingresso.

Sono state previste protezioni contro il cortocircuito in uscita, limitazione della corrente in caso di sovratemperatura e protezione contro l'inversione di polarità dell'alimentazione.

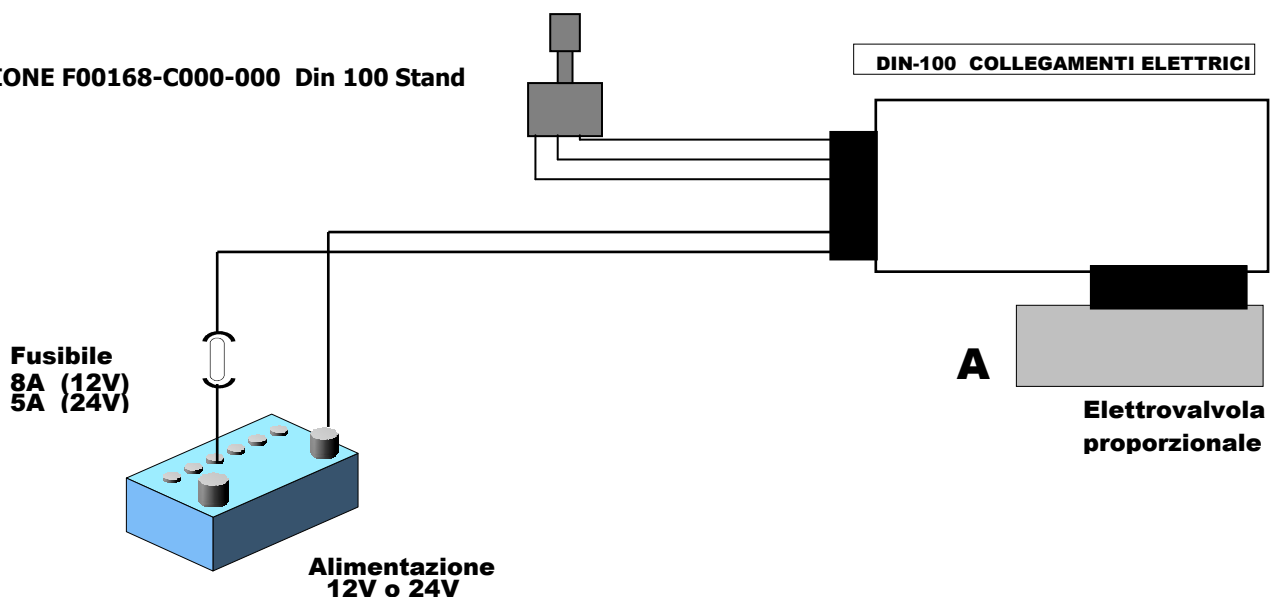
Nel modello F00168-CP0N-000 l'ingresso invece del potenziometro viene gestito con un interruttore dando una serie di impulsi verso il positivo 5V per incrementare e verso massa per decrementare.

### TARATURA

Il din-100 può essere regolato secondo le proprie esigenze tramite il programmatore palmare PES93C46 o tramite PC grazie ad un software relativo su piattaforma windows.

Inserendo il cavo nell'apposito connettore il sistema automaticamente si posiziona in modalità di programmazione e sul display del PES93C46 verranno visualizzati i dati contenuti nel din-100. Utilizzando i tasti su e giù è possibile scorrere i vari dati, modificando i parametri desiderati con la tastiera numerica, confermandoli poi con enter, successivamente si passa alla visualizzazione successiva sino a quando comparirà la scritta PROGRAM. A questo punto con il tasto F2 si programma il DIN-100 con i nuovi dati. E' possibile fornire il DIN-100 già pre-tarato su specifica del cliente.

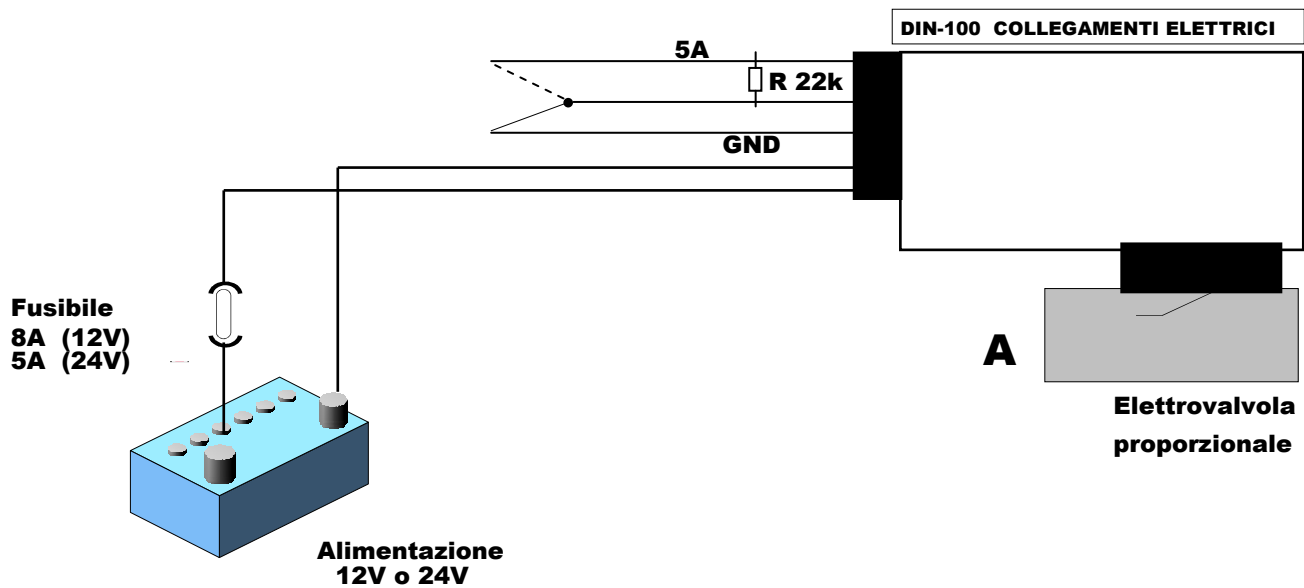
### INSTALLAZIONE F00168-C000-000 Din 100 Stand



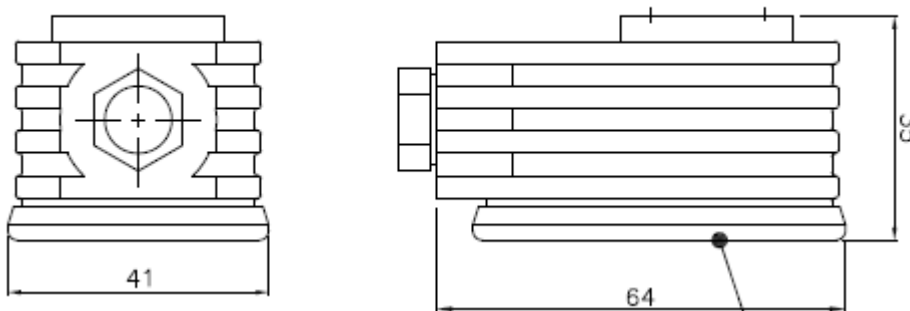
**DIN-100C**

## Regolatore Elettronico per Valvole Proporzionali Singolo Solenoide in DIN 43650

**INSTALLAZIONE F00168-CP0N-000 Din 100 con Ingresso ad impulsi con Step da 10mA a 50mA**



### DIMENSIONI



L'azienda non si assume nessuna responsabilità per eventuali errori che potrebbero essere presenti in questo documento e si riserva anche il diritto di modificare le descrizioni e dati senza preavviso.

