

LIV-200 PLUS

Livella Elettronica Digitale Monoasse

Il dispositivo "LIV-200 PLUS" è uno strumento atto a livellare automaticamente qualsiasi sistema in movimento dotato di pistoni idraulici o elettrici come macchine agricole, macchine operatrici e piani mobili, contro il pericolo di inclinazioni pericolose a seguito di traslazione su terreni eccessivamente scoscesi/inclinati, provvedendo automaticamente a livellare il piano sull'asse x.

Mediante il monitoraggio continuo dell'asse trasversale della macchina in funzione di soglie programmabili, al raggiungimento / superamento dei valori stabiliti il dispositivo provvede ad azionare le valvole ON/OFF che riportano in posizione corretta la struttura evitando così le condizioni di pericolo. Nel caso venga installato in sistemi con valvole proporzionali è possibile utilizzare il segnale analogico da 0-5V o da 0-10V.

Il dispositivo trova particolare interesse d'applicazione su tutte quelle macchine che devono lavorare in altezza e con terreni sconnessi come ad esempio piattaforme per la raccolta della frutta, regolazione delle barre per la fertilizzazione, regolazione di piani mobili ecc..

Con il modello PLUS è possibile avere misure precise anche alle medio alte velocità grazie all'ausilio di otto ingressi digitali che permettono di misurare la velocità angolare del mezzo.

CARATTERISTICHE TECNICHE:

Alimentazione:.....Modello 12V (7V/15V)
Modello 24V (15V/30V)
 Supply Current:.....200mA
 Temperatura di funzionamento:.....-40+85°C
 Sensibilità:.....0,1°
 Errore medio:.....0,1°
 Accelerometri 3 ASSI X, Y, Z:.....2

Output:

1. Pilotaggio valvola 1:.....corrente massima 8A
 2. Pilotaggio valvola 2:.....corrente massima 8A
 5. Porta CANBUS
 6. Segnale Analogico inclinazione asse X.....0 - 10V
0 - 5V
 Posizione di zero50%Vmax
 7. Segnale Analogico inclinazione asse Y:.....0 - 10V
0 - 5V
 Posizione di zero50%Vmax
 8. Segnale Digitale:.....open Collector
 9. Ingressi digitali (selezionabili NPN o PNP).....n°8
 10. Uscite a relè 1 A:.....n°2



Programmazioni tramite PC (con software gamma 1.32 Suite e il modulo interfaccia USB –SPI):

- Auto- apprendimento dello zero iniziale
- Impostazione uscita analogica (5V o 10V)
- Guadagno del segnale analogico
- Sensibilità (media Valore letto x n° letture impostate) campo impostabile da 1 a 100 letture
- Angolo di intervento relè asse X
- Angolo di intervento allarme
- Misura dell' angolo in Real Time
- N° Impulsi giro encoder o trasduttore Pk
- Diametro della ruota in cm
- Interasse delle ruote in cm
- Posizione della livella dalla ruota in cm
- Velocità angolare limite
- Intervalli lettura encoder (step da 100mS)



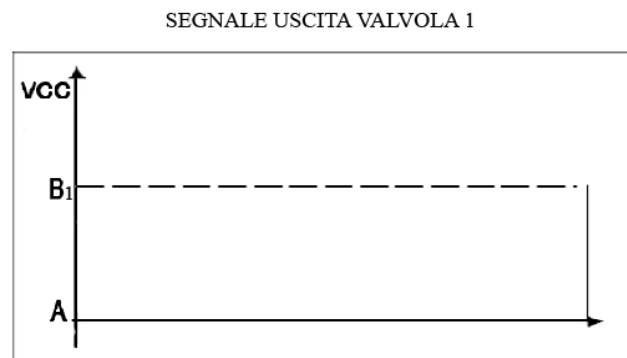
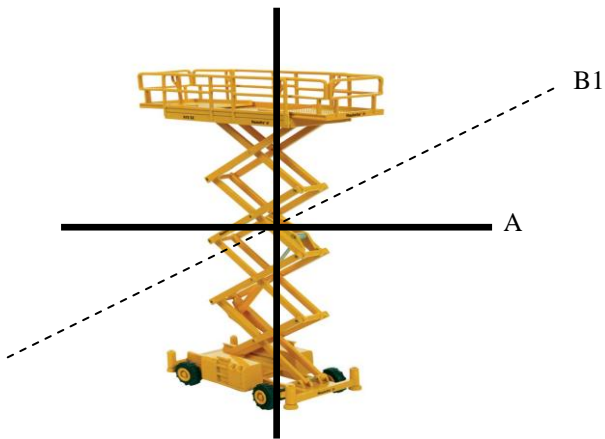
LIV-200 PLUS

Livella Elettronica Digitale Monoasse

ESEMPI DI APPLICAZIONI

Grazie agli accelerometri utilizzati a 3 assi e ad un complesso software il LEV200 trova molteplici applicazioni sia su sistemi fissi che su sistemi mobili come :

- Mantenimento della posizione orizzontale per piattaforme a forbici



LIV-200 PLUS

Livella Elettronica Digitale Monoasse

Come nell'esempio riportato per la Piattaforma a Forbici in alto, la stessa tecnologia può essere applicata su svariate macchine, come Piani Mobili, Barre Fertirrigazione da Campo, Perforatrici



Livellamento automatico di piani mobili per autotrasporti



Livellamento automatico di barre per la fertirrigazione in campo



Livellamento automatico di un asse del pianale e della colonna di perforatrici

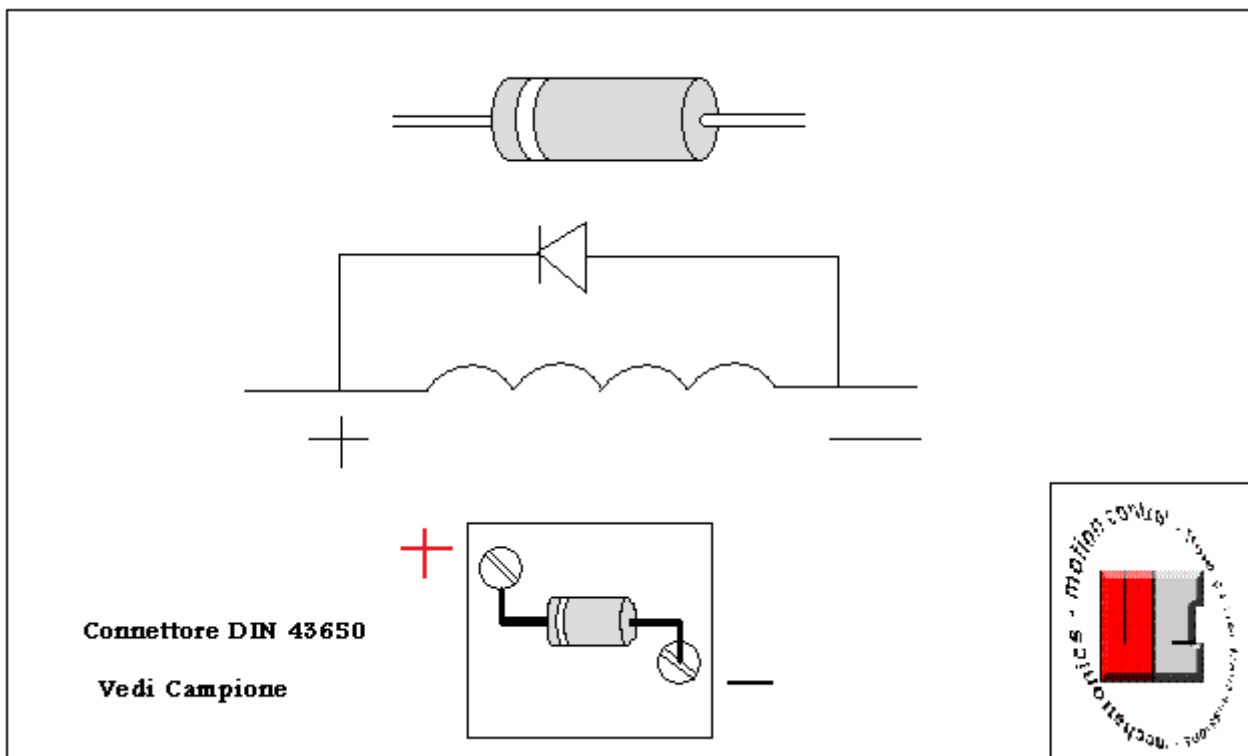
LIV-200 PLUS

Livella Elettronica Digitale Monoasse

Cablaggio Scheda

ATTENZIONE :

- Il presente prodotto deve essere montato rigorosamente orizzontale al piano da misurare
- La versione LIV-200 può essere montata anche in verticale.
- Verificare che ci siano sempre i diodi di ricircolo nel connettore sulle bobine

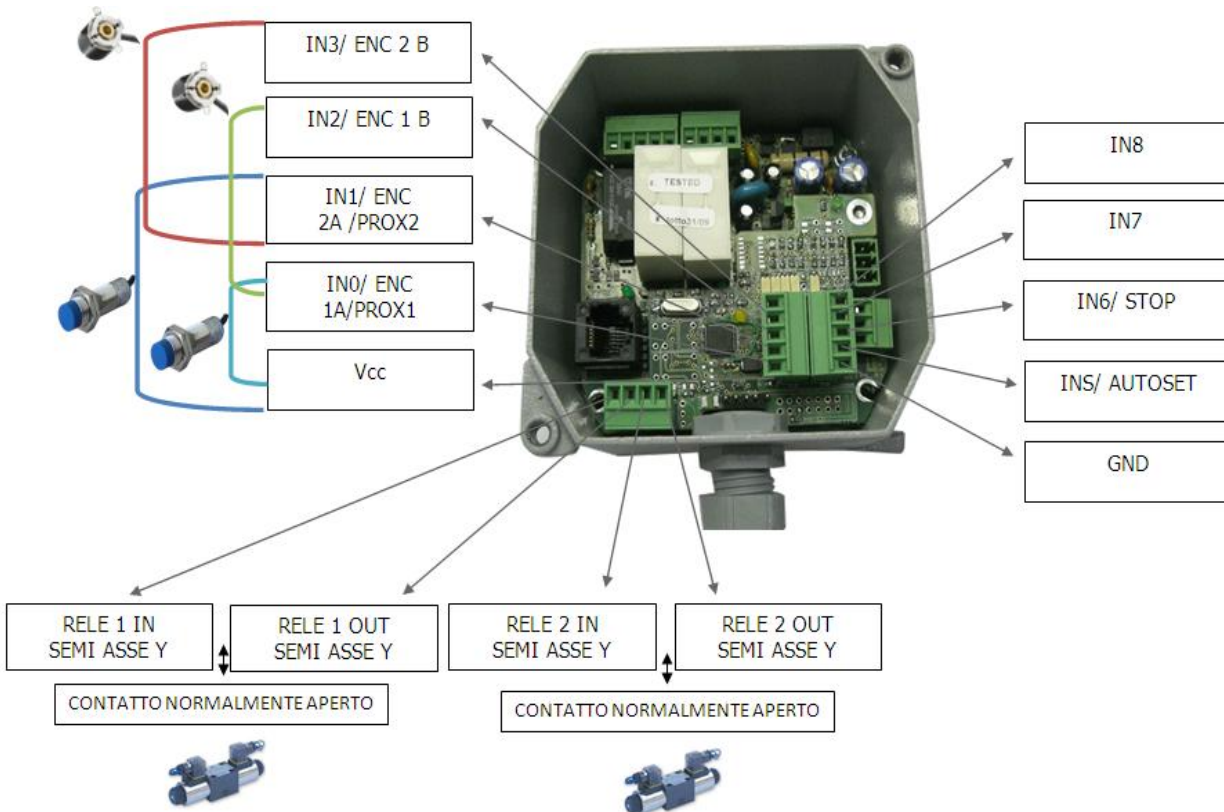
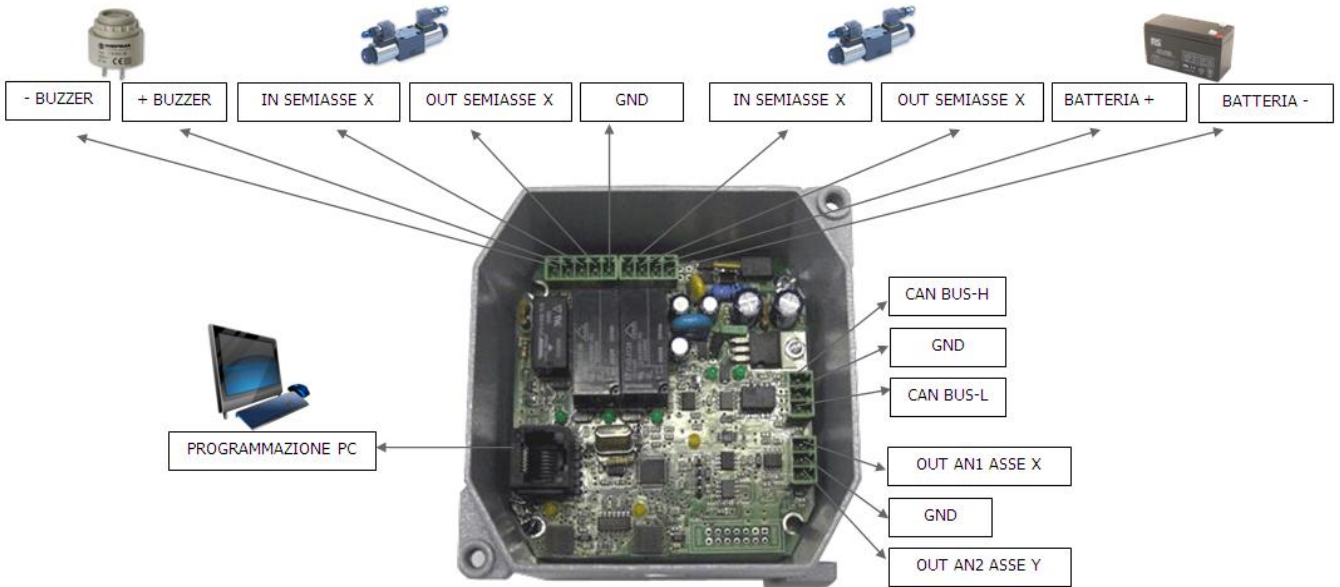


LIV-200 PLUS

Livella Elettronica Digitale Monoasse

esempio di applicazione su Lampeggiante
contatto normalmente APERTO

esempio di applicazione su chiave di avviamento
contatto normalmente APERTO

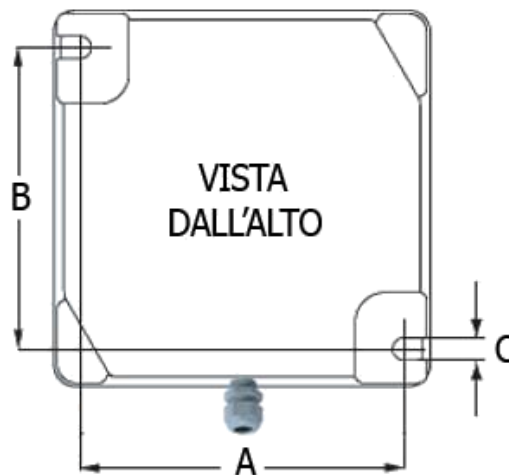


LIV-200 PLUS

Livella Elettronica Digitale Monoasse

INTERASSE DI FISSAGGIO IN mm

A = 86mm
B = 80mm
C = 06mm



L'azienda non si assume nessuna responsabilità per eventuali errori che potrebbero essere presenti in questo documento e si riserva anche il diritto di modificare le descrizioni e dati senza preavviso.

