

**PPC-REP**

**Software Per Programmazione Rep –DIN-SSR-ADA2**

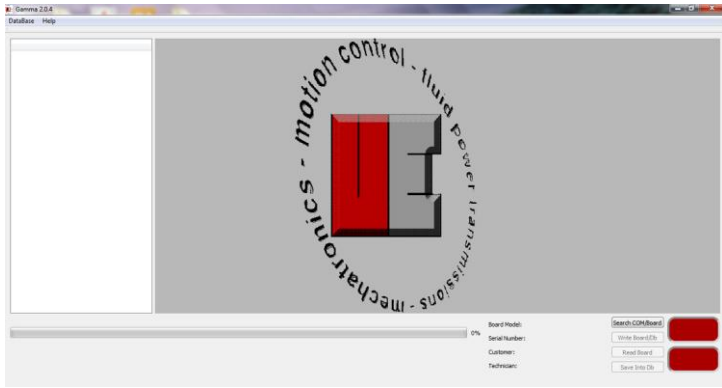
Il software PPC-REP è un sistema di programmazione e acquisizione dati da applicare ai prodotti della famiglia Rep. Costruito su piattaforma LAB-VIEW della NATIONAL INSTRUMENT permette di modificare la corrente minima ,la corrente massima, le rampe, il riferimento d’ingresso e la regolazione della sensibilità del segnale d’ingresso.

Questo sistema permette di ridurre i tempi di programmazione e di configurazione delle schede proporzionali REP grazie al data base interno che permette all’utente di richiamare i dati e programmi dei vari modelli di centraline quando lo si vuole.

Le pagine più significative del sistema sono quella dei PROFILI fig.1 e delle RAMPE fig.2.

Il software viene fornito abbinato ad un cavo adattatore per seriale RS232 o USB che oltre alla trasmissione dei dati alimenta anche la scheda.

**Fig.1**

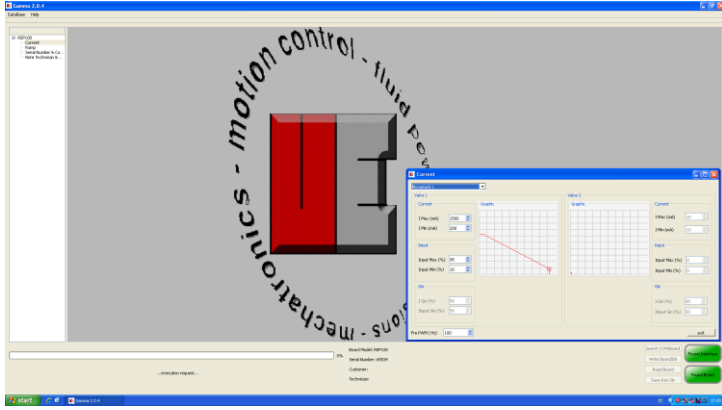


**CARATTERISTICHE TECNICHE:**

- ALIMENTAZIONE adattatore da Pc o Rep:.....5V
- CONSUMO:.....20mA
- CAMPO DI TEMPERATURA:.....-15°C÷70°C
- GRADO DI PROTEZIONE:.....IP55
- CAVI IN DOTAZIONE:.....1pz
- USCITA CONNETTORE RJ45 I2C
- INGRESSO RS 232
- MEMORIZZAZIONE DATI SU DATA BASE
- CAVO ethernet normale:.....1mt

**PRODOTTO CONFORME ALLE NORMATIVA EUROPEA RHOS 2002/95/CE**

**Fig.2**



L’azienda non si assume nessuna responsabilità per eventuali errori che potrebbero essere presenti in questo documento e si riserva anche il diritto di modificare le descrizioni e dati senza preavviso.