

SME-400

Sicurezza Motore Endotermico

Il dispositivo "SME-400" è uno strumento atto a salvaguardare il motore endotermico quando lavora in pendenze eccessive per lungo tempo, provvedendo automaticamente a registrare la pendenza di sicurezza e il tempo di permanenza in tale stato, una volta superato tale soglia e tempo, invia un messaggio all'operatore o spegnere automaticamente la macchina.

Tale sistema lavora sull'asse x e y.

Mediante il monitoraggio continuo dell'asse trasversale e orizzontale della macchina in funzione di soglie programmabili, al raggiungimento/superamento dei valori stabiliti il dispositivo provvede a registrare gli eventi in una memoria statica che potrà essere letta per documentare gli eventi, e in una condizione permanente del superamento della sicurezza blocca la macchina o invia un segnale all'operatore evitando così le condizioni di rottura del motore da mancata lubrificazione. Nel caso venga installato in sistemi con comunicazione CAN/BUS e possibile implementare la comunicazione stessa.

Il dispositivo trova particolare interesse d'applicazione su tutte quelle macchine che devono lavorare con terreni scoscesi come ad esempio trinciatori radiocomandati o con operatore a bordo.

CARATTERISTICHE TECNICHE:

Alimentazione:.....8V/30V
 Supply Current:.....200mA
 Temperatura di funzionamento:.....-40+85°C
 Sensibilità:.....0,1°
 Errore medio:.....0,1°
 Risoluzione.....0,5°
 Accelerometri 3 ASSI X, Y, Z:.....1
 Memoria statica8Kbit

Output:

1 Uscita a Relè al superamento della soglia:.....8A
 1 Uscita PortaCANBUS
 1 Segnale Digitale :.....mosfet



Programmazioni tramite PC (con software gamma 2 Suite e il modulo interfaccia USB -SPI):

- Auto-apprendimento dello zero iniziale
- Angolo di registrazione tempo,data e ora asse X
- Angolo di registrazione tempo,data e ora asse Y
- Angolo di intervento allarme relè e out digitale
- Impostazione tempo di intervento relè
- Misura dell'angolo in Real Time
- Lettura dei dati in memoria

Contenitore Plastico.....130x115x42mm
 Connettore automotive18 poli
 Grado di protezione.....IP66/67

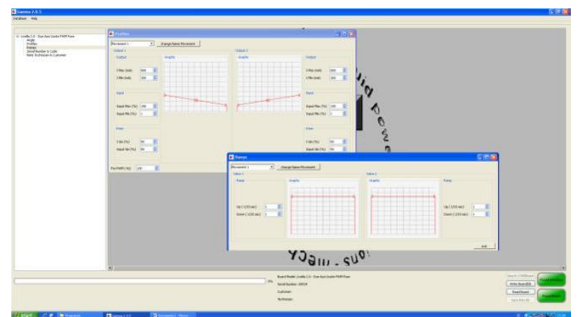


Immagine Sistema di Programmazione Gamma 2 SUITE

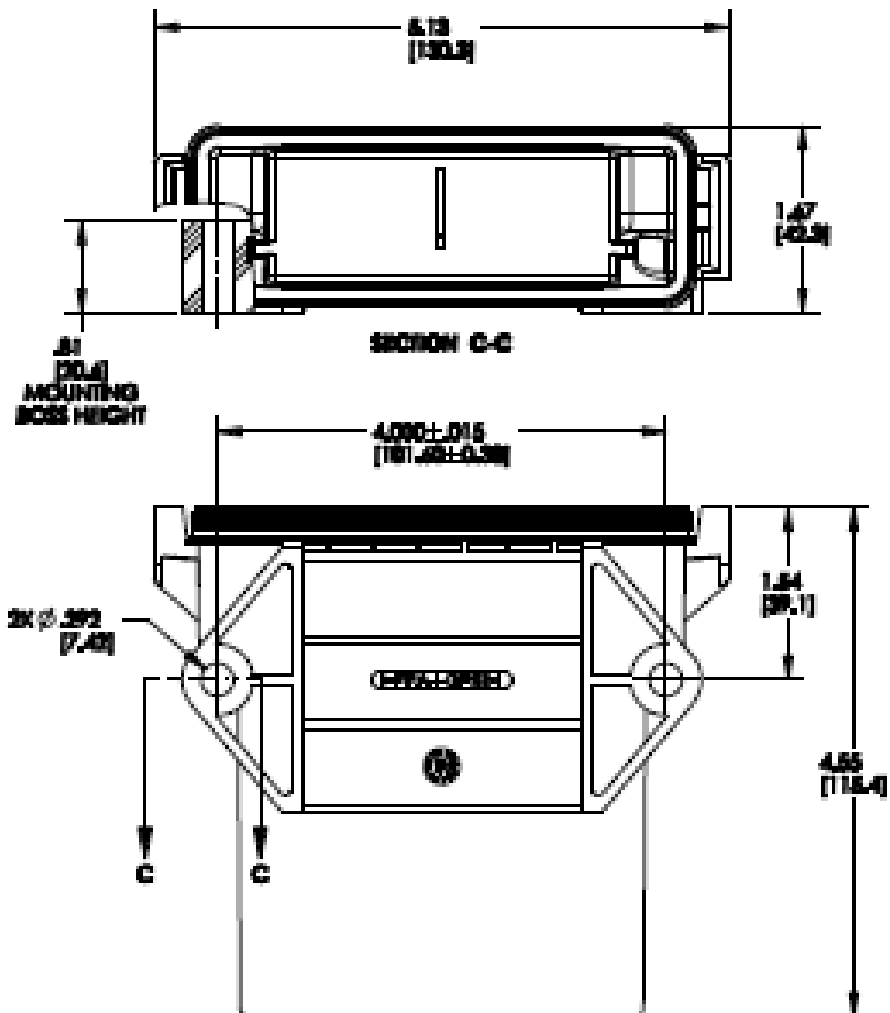
**PRODOTTO CONFORME ALLA DIRETTIVA EUROPEA
 RHOS 2002/95/CE
 Certificazione CE**



SME-400

Sicurezza Motore Endotermico

DIMENSIONI



L'azienda non si assume nessuna responsabilità per eventuali errori che potrebbero essere presenti in questo documento e si riserva anche il diritto di modificare le descrizioni e dati senza preavviso.

